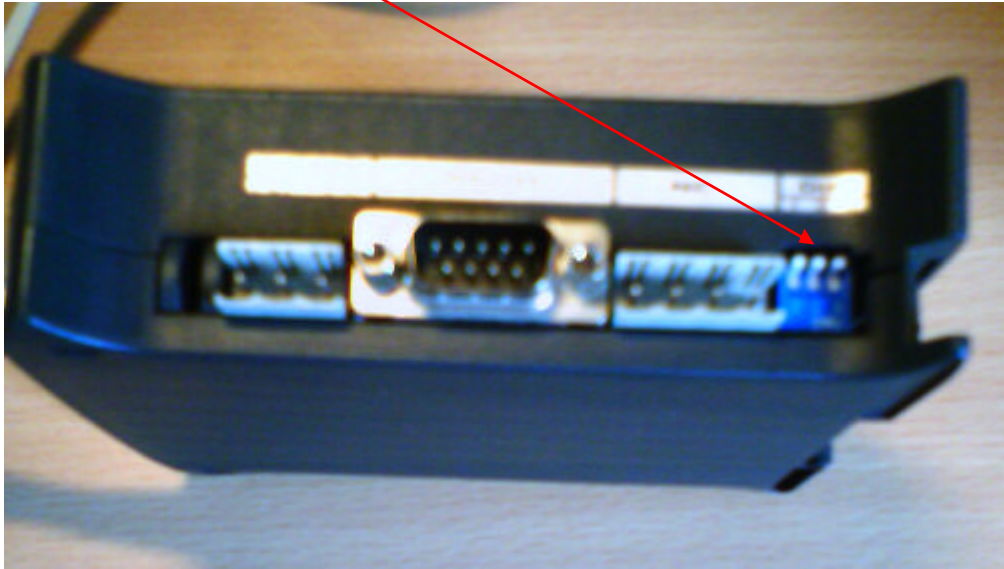


Updateanleitung für ZR-200 A/I

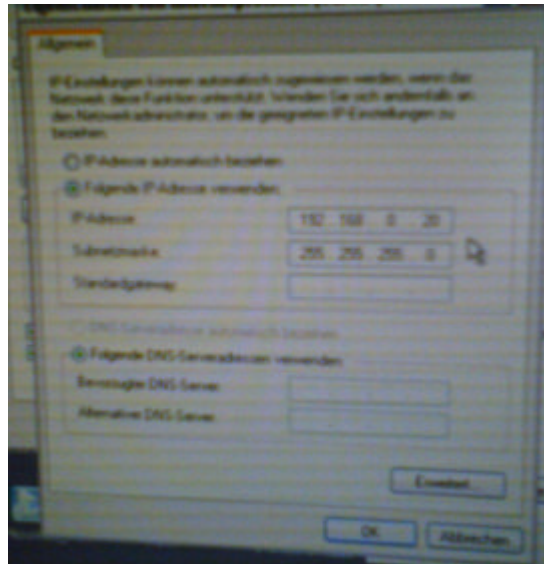
1. Den Dip-Schalter Zwei auf der unteren Seite auf „ON“ stellen



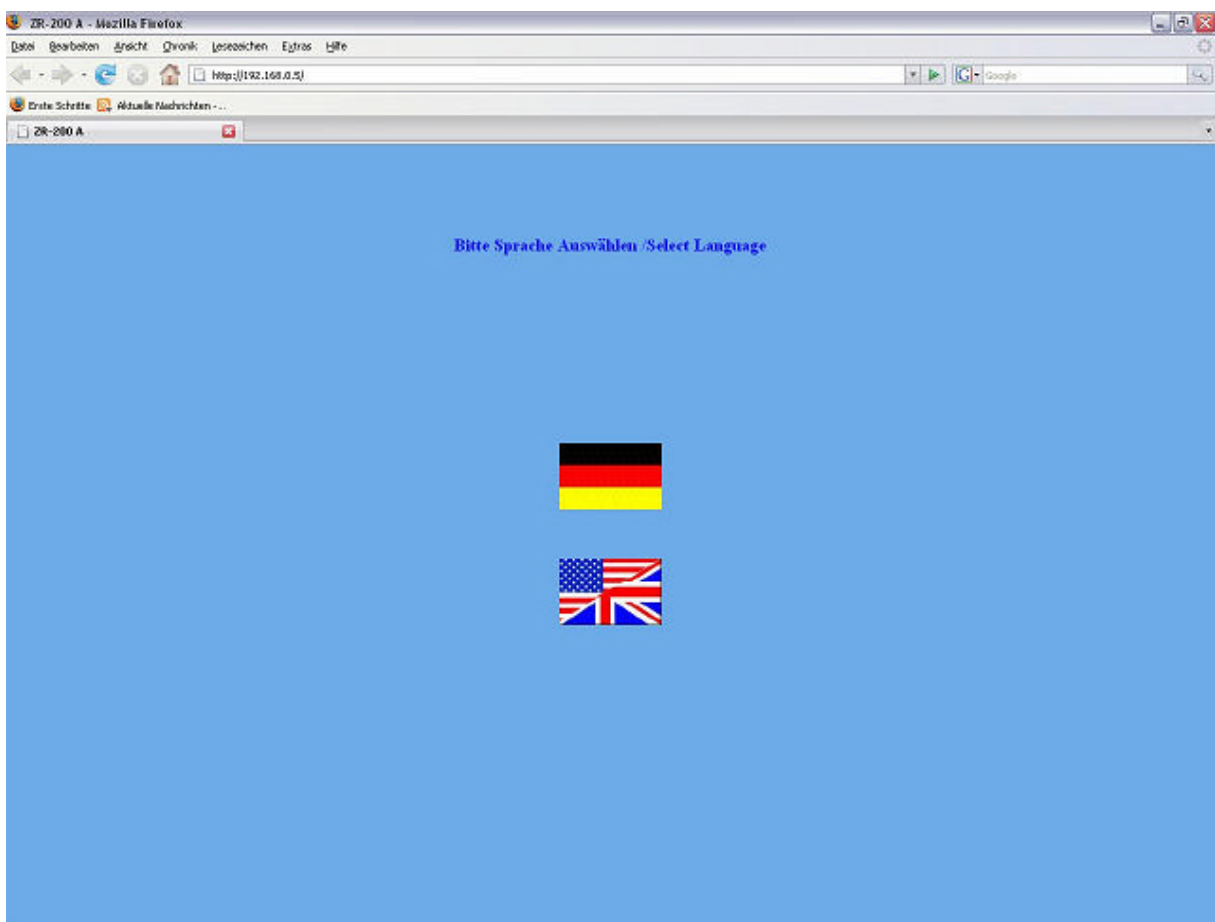
2. Den Router mit einem Cross Kabel mit dem PC verbinden



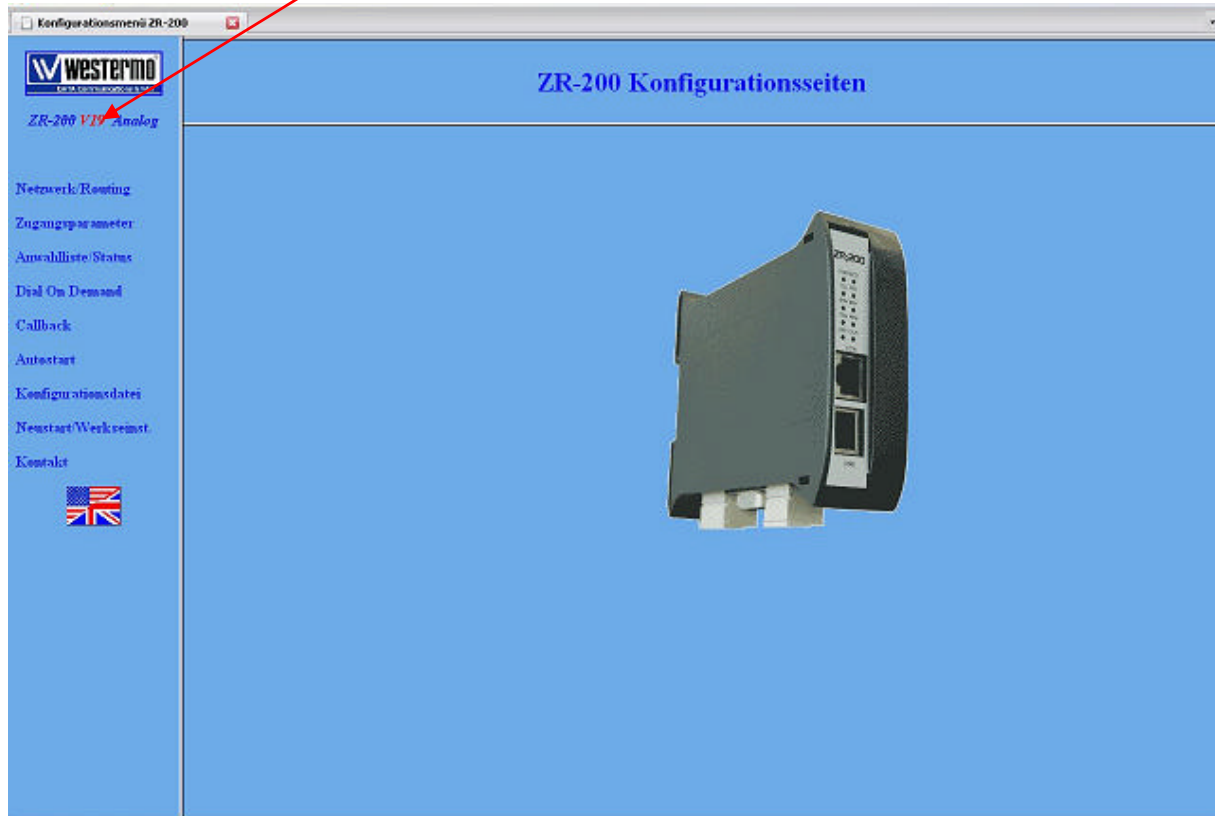
3. Am PC den richtigen IP-Adressbereich eingeben. In diesem Fall zum Beispiel 192.168.0.20



4. Nachdem Spannung auf den ZR-200 gegeben worden ist und die IP Adresse 192.168.0.5 im Browser eingegeben wurde erscheint dieses Bild :



5. Nun muss überprüft werden , welches Modem in dem ZR-200 eingebaut worden ist. Hierzu bitte auf die Firmware klicken



6. Das angezeigte Modem bitte merken , denn dieses muss dann nach erfolgtem Update wieder auf die gleiche Weise ausgewählt werden weil ansonsten der Router nicht weiss ob ein Analoges oder ISDN Adapter eingebaut ist. Es wird dringend empfohlen keine weiteren Änderungen vorzunehmen !



7. Anschließend den Browser schliessen und die gepackte Datei entpacken .



8. In den entpackten Verzeichnis die Datei „Install.bat“ auswählen und das Update beginnt und endet auch automatisch welches einem über eine Meldung mitgeteilt wird.

9. Nach erfolgreichem Update wieder den Browser öffnen und wieder das gleiche Modem auswählen :



Zuletzt muss nun die Spannung gezogen werden , der Dip Schalter wieder auf „Off“ gesetzt werden und der Router ist wieder einsatzbereit.